

# EKO I UDKI



KDBS Bank

Spółdzielczy



# zwierzęta leśne



# Zwierzęta leśne

Co to za zwierzę?



---

## CIEKAWOSTKA:

W przeciwieństwie do większości ssaków, rozpoznają kolory.



# Zwierzęta leśne

Co to za zwierzę?



## CIEKAWOSTKA:

Jest bardzo dużym gryzoniem, niektóre osobniki mogą ważyć nawet do 30kg a ich długość może osiągać 110 cm. Potrafią spędzić pod wodą nawet 15 minut.



# Zwierzęta leśne

Co to za zwierzę?



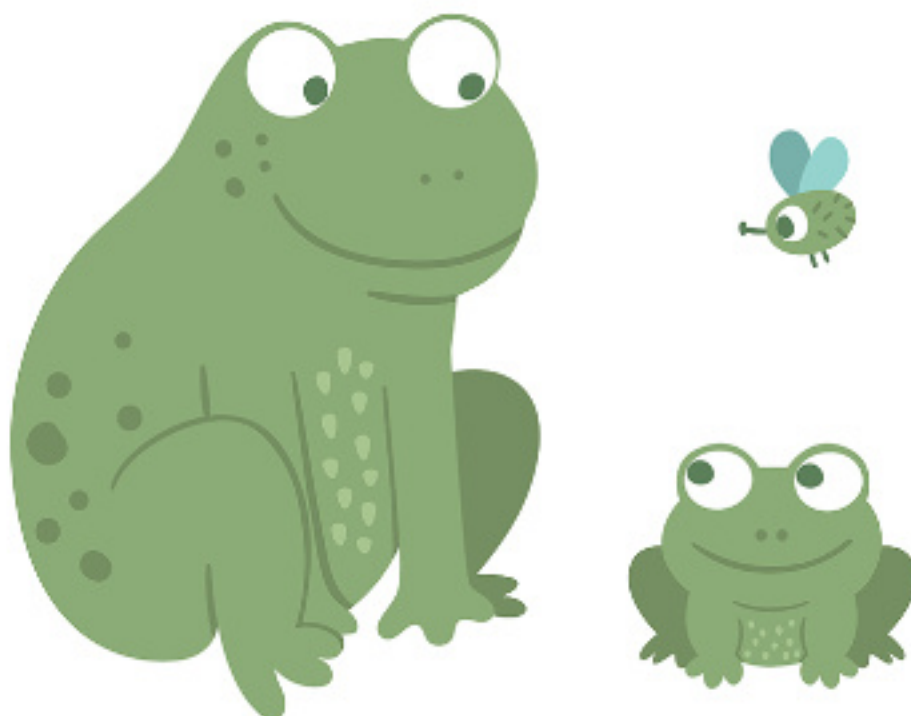
.....

## CIEKAWOSTKA:

Bardzo słabo widzą, głównym ich zmysłem jest węch i słuch. To właśnie dzięki węchowi wyczuwają zagrożenie i są w stanie zareagować wystarczająco szybko na niebezpieczeństwo.



Co to za zwierzę?



.....

#### CIEKAWOSTKA:

Największym gatunkiem tych o to płazów jest goliat płochliwy. Może osiągać wielkość nawet 30cm i wagę aż 3 kilogramów. Zamieszkują jedynie dwa afrykańskie państwa: Gwineę Równikową i Kamerun.



# Zwierzęta leśne

Co to za zwierzę?



## CIEKAWOSTKA:

Posiada silnie rozgałęzione, masywne poroże, liczba rozgałęzień dochodzi do 30. Poroże zrzucane jest zazwyczaj z początkiem wiosny.



# Zwierzęta leśne

Co to za zwierzę?



## CIEKAWOSTKA:

Ssaki te są samotnikami – łączą się w pary jedynie wiosną. Przez większość czasu żyją w swoich korytarzach, które nieustannie powiększają i patrolują.



# Zwierzeta leśne

Co to za zwierzę?



.....

CIEKAWOSTKA:

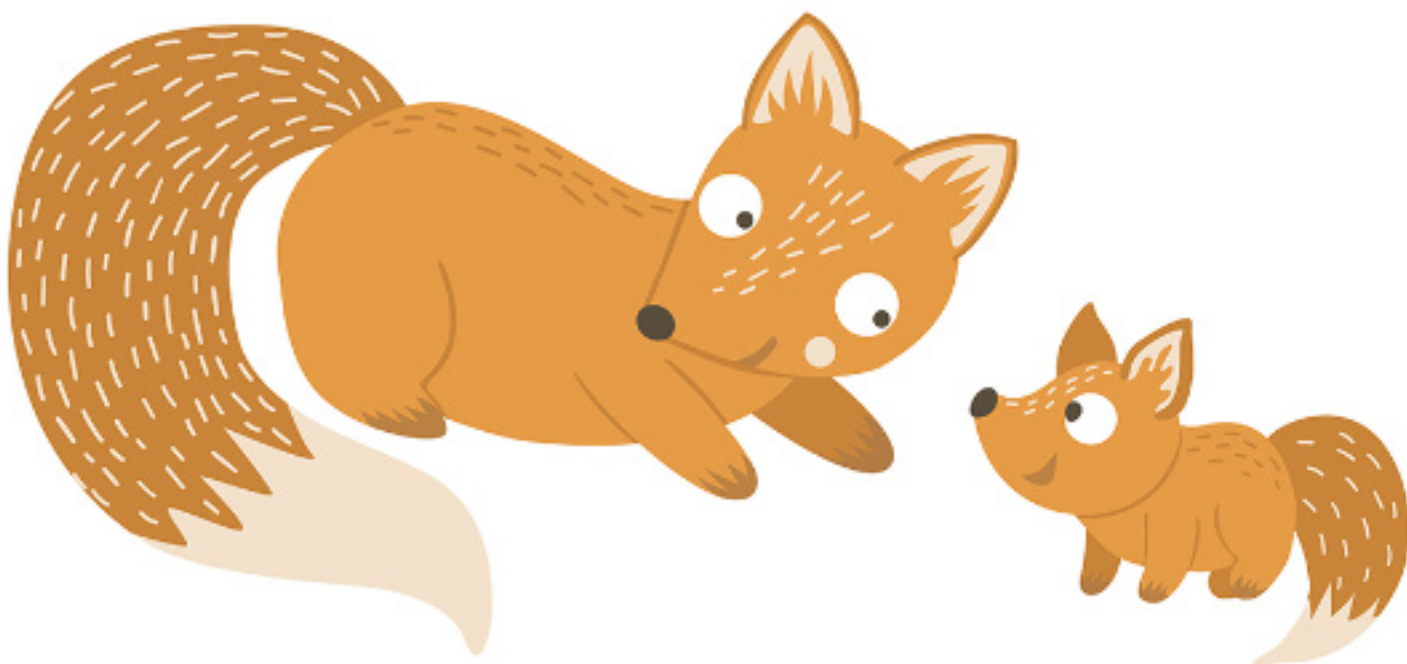
Ze względu na ułożenie oczu, nie widzą dobrze tego, co się przed nimi znajduje.





# Zwierzęta leśne

Co to za zwierzę?



## CIEKAWOSTKA:

Mają bardzo dobry słuch. Mogą usłyszeć odpoczywającego cietrzewia z odległości 600 kroków, latającą wronę z odległości 1/4-1/2 kilometra, a pisk myszy z odległości 100 metrów.



# Zwierzęta leśne

Co to za ptaki?



- 1. ....
- 2. ....
- 3. ....
- 4. ....
- 5. ....
- 6. ....
- 7. ....



# Zwierzęta leśne



Pomóż odnaleźć zaginione gniazdo



# zwierzęta leśne



Odszukaj i zaznacz 10 ukrytych zwierząt



# Zwierzęta leśne

Dopasuj cień do zwierzęcia

